



ศูนย์แห่งความเป็นเลิศด้านกายอุปกรณ์ (CEPO)

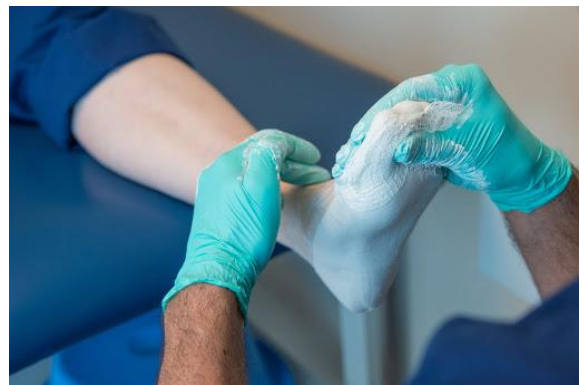
กระบวนการให้บริการแผ่นรองเท้าและรองเท้าตะเฆเฉพาะบุคคล

1. การรับบริการที่ศูนย์แห่งความเป็นเลิศด้านกายอุปกรณ์ครั้งที่ 1 (Visit ครั้งแรก ประมาณ 45 นาที) เริ่มจากการตรวจประเมินสอบถามอาการของผู้ป่วย เช่นลักษณะการใช้ชีวิตที่มีผลต่ออาการการเจ็บป่วย และตรวจประเมินเท้าเพิ่มเติม เพื่อที่จะนำข้อมูลที่ได้ทั้งหมดมาตัดสินใจในการออกแบบเกี่ยวกับทางเลือกทางการรักษาของอุปกรณ์ และกำหนดเป้าหมายของอุปกรณ์

● ตัวเลือกทางการรักษาโดยใช้แผ่นรองในรองเท้าหรืออินโซล

ก. แผ่นรองเท้าจากการหล่อแบบเท้าเฉพาะบุคคล:

การหล่อแบบจากปูนพลาสติกใช้ในหลายกรณี ขึ้นอยู่กับโรคและความผิดปกติที่เท้าของผู้ป่วย เช่น ผู้ป่วยเบาหวานที่มีแผลที่เท้า ผู้ป่วยที่มีเท้าผิดปกติมาก หลังจากการหล่อแบบจะได้หุ่นเท้าของผู้ป่วยเพื่อใช้เป็นแบบในการออกแบบและปรับแต่งอุปกรณ์ให้เหมาะสมกับผู้ป่วยแต่ละรายมากที่สุด



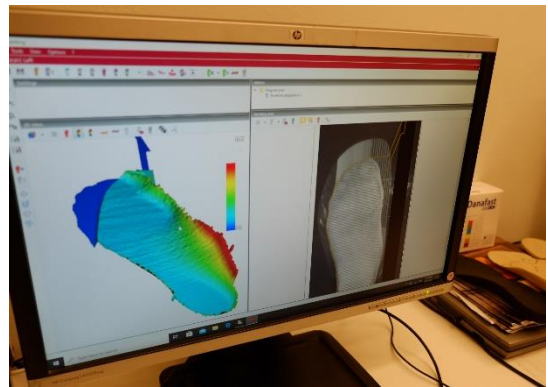
ที่มา : <http://www.fishmanfootcare.com/custom-molded-orthotics/>

ศูนย์แห่งความเป็นเลิศด้านกายอุปกรณ์ (CEPO)

- ข. แผ่นรองเท้าจากการสแกนเท้าแบบสามมิติ: วิธีการสแกนเท้าแบบสามมิติเป็นวิธีที่เรานิยมใช้มากที่สุดในการทำแผ่นรองเท้าหรือแม้กระทั่งรองเท้าแต่เนื่องจากความแม่นยำและความสะดวก สะดวกสบายของเทคโนโลยีทำให้การออกแบบอุปกรณ์เป็นไปได้ตามหลักของชีวกลศาสตร์และไม่ต้องยิ่งไปกว่าการหล่อแบบโดยใช้ปูนพลาสติกในเคสต่างๆไปที่เท้าไม่ได้มีความผิดปกติหรือซับซ้อนมาก และยังช่วยประหยัดเวลาในกระบวนการหล่อแบบอุปกรณ์อีกด้วย



การสแกนเท้าโดยใช้ระบบสแกนแบบสามมิติ



การปรับแต่งและออกแบบอุปกรณ์โดยใช้คอมพิวเตอร์

- ค. แผ่นรองเท้าชนิดสำเร็จรูป: ส่วนใหญ่มีหลายขนาดขึ้นอยู่กับขนาดเท้า ส่วนมากแผ่นรองเท้าชนิดนี้มักใช้กับเด็กที่โตเร็ว และต้องมีการปรับหรือเปลี่ยนขนาดของแผ่นรองเท้าอยู่บ่อยๆ และราคาของแผ่นรองเท้าชนิดสำเร็จรูปมักจะถูกกว่าแผ่นรองเท้าชนิดหล่อพิเศษเฉพาะบุคคล



ที่มา: <https://www.spsco.com/apex-conform-insole-w-gel.html>

ศูนย์แห่งความเป็นเลิศด้านกายอุปกรณ์ (CEPO)

- ตัวเลือกทางการรักษาโดยรองเท้าแตะตัดเฉพาะบุคคล

รองเท้าแตะตัดเฉพาะบุคคลทำขึ้นโดยใช้เทคโนโลยีคอมพิวเตอร์ในการสแกนเท้าและออกแบบรองเท้าให้เหมาะสมกับผู้ป่วยแต่ละรายมากที่สุดโดยรูปแบบของรองเท้าให้เลือกหลายหลายดังตัวอย่าง



รูปแบบรองเท้าแตะตัดเฉพาะบุคคล

กระบวนการการผลิตอุปกรณ์ : หลังจากการตรวจประเมิน หล่อแบบสแกนเท้าและปรับแต่งหุ่นเท้า เรียบร้อยจะเข้าสู่กระบวนการผลิตพื้นรองเท้าแตะ ส่วนใหญ่อุปกรณ์พื้นรองเท้าทำมาจากวัสดุโฟม EVA โดยการใช้เทคโนโลยีการผลิตโดยใช้คอมพิวเตอร์ซึ่งมีความแม่นยำสูงในการผลิตอุปกรณ์

2. การเข้ารับการลองอุปกรณ์ (visit ที่ 2) หลังจากการตรวจประเมินและหล่อแบบเท้าแล้วจะใช้เวลาประมาณ 2-4 วันหลังจากนั้นในการผลิตอุปกรณ์และนัดหมายผู้ป่วยเพื่อมาลองอุปกรณ์ กระบวนการการลองอุปกรณ์จะใช้เวลาประมาณ 45 นาที ถึง 1 ชั่วโมง และ 3-4 ชั่วโมงในการลองรองเท้าแตะตัดเฉพาะบุคคล ในการลองแผ่นรองเท้านั้นจำเป็นเป็นอย่างมากที่จะต้องใช้คู่กับรองเท้าที่มีโครงสร้างที่เหมาะสมตามที่นักกาย

ศูนย์แห่งความเป็นเลิศด้านกายอุปกรณ์ (CEPO)

อุปกรณ์ได้แนะนำให้ผู้ป่วย เพื่อที่จะให้ประสิทธิภาพการทำงานของแผ่นรองได้ผลดีที่สุด หลังจากการลองอุปกรณ์แผ่นรองเท้าหรือรองเท้าแตะเรียบร้อยแล้วผู้เชี่ยวชาญกายอุปกรณ์จะให้คำแนะนำเกี่ยวกับระยะเวลาการใช้ อุปกรณ์ วิธีการใช้อุปกรณ์และวิธีการดูแลรักษาอุปกรณ์ ก่อนการส่งมอบอุปกรณ์ให้ผู้ป่วย



ขั้นตอนการลองสายอุปกรณ์รองเท้าแตะ

3. การติดตามผล: หลังจากการลองและส่งมอบอุปกรณ์ผ่านรองเท้าหรือรองเท้าแตะเฉพาะบุคคล ต้องอาศัยช่วงเวลาชักระยะเพื่อให้ท่านสามารถปรับตัวเข้ากับการใช้ผ่านรองเท้าหรือรองเท้าแตะ โดยส่วนใหญ่เราแนะนำให้ท่านใช้อุปกรณ์อย่างต่ำเป็นระยะเวลา 2 สัปดาห์ก่อนการติดตามผลการใช้อุปกรณ์